

# Диммеры STD и SCU

## STD400RC/RL-DIN & SAE

## STD1000RL-DIN & SAE

## SCU10-DIN & SAE

### STD



#### STD

- Диммеры STD предназначены для регулировки яркости свечения одной или нескольких ламп (накаливания и галогенные) мощностью от 40 до 1000 Вт.
- Управление диммерами осуществляется или локально, с помощью кнопки на передней панели, или дистанционно, с помощью дополнительных кнопочных выключателей.
- Диммеры обладают функциями плавного включения и отключения света, а также поддержания заданной и минимальной яркости ламп.
- Диммеры выпускаются двух типов
  - DIN (STD400RC/RL-DIN и STD1000RL-DIN), без дискретных входов;
  - SAE (STD400RC/RL-SAE и STD1 000RL-SAE), с четырьмя дискретными входами.

### SCU



#### SCU

- Диммеры SCU предназначены для регулировки яркости свечения одной или нескольких люминесцентных ламп мощностью от 40 до 1500 Вт.
- Управление диммерами осуществляется или локально, с помощью кнопки на передней панели, или дистанционно, с помощью дополнительных кнопочных выключателей.
- Диммеры обладают функциями плавного включения и отключения света, а также поддержания заданной и минимальной яркости ламп.
- Диммеры выпускаются двух типов:
  - DIN (SCU-DIN) - без дискретных входов;
  - SAE (SCU10-SAE) - с четырьмя дискретными входами.

# Диммеры STD и SCU

## STD400RC/RL-DIN & SAE

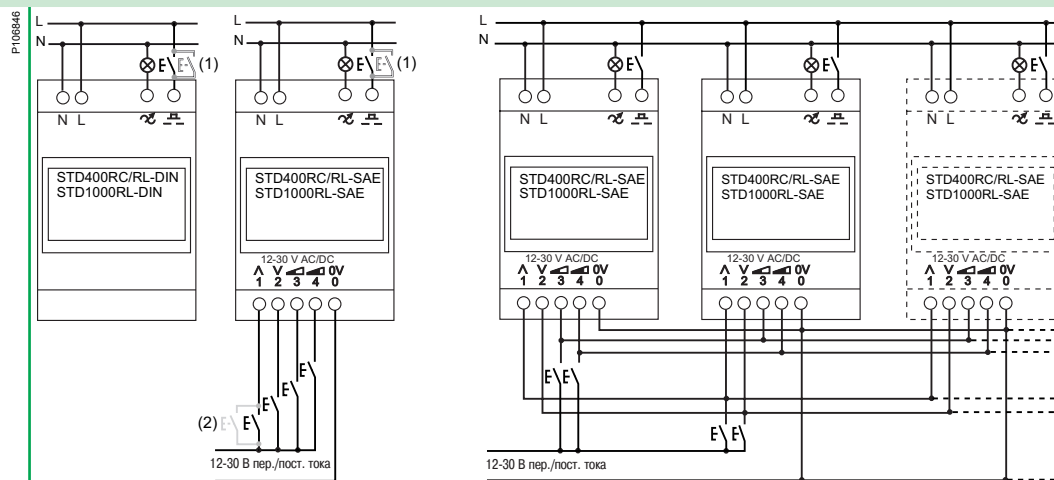
## STD1000RL-DIN & SAE

## SCU10-DIN & SAE

### Таблица выбора STD

	STD400RC/RL-DIN	STD400RC/RL-SAE	STD1000RL-DIN	STD1000RL-SAE
Тип	400 Вт		1000 Вт	

### Схема соединений



### Монтаж

Для диммеров типа SAE: с помощью одной кнопки можно управлять группой, объединяющей до 20 диммеров моделей STD400RC/RL-SAE и STD1000RL-SAE, через их четыре дискретных входа

№ по каталогу	CCTDD20001	CCTDD20002	CCTDD20003	CCTDD20004
---------------	------------	------------	------------	------------

### Технические характеристики

Напряжение, частота (Ue)	230 В пер. тока ± 10 %, 50 Гц			
Потребляемая мощность в дежурном режиме	0.8 ВА			
Потребляемая мощность	3 Вт			
Кнопка на передней панели	Короткое нажатие - включение/отключение света; длительное нажатие - плавное регулирование яркости			
Вход для подключения дополнительных кнопок	Короткое нажатие - включение/отключение света; длительное нажатие - плавное регулирование яркости: <ul style="list-style-type: none"> <li>■ Возможность параллельного подключения до 25 дополнительных кнопок без индикатора</li> <li>■ Возможность параллельного подключения до 5 дополнительных кнопок с индикатором (подсветкой)</li> </ul>			
Настройка уровня минимальной яркости	■			
Кнопка на передней панели имеет встроенный светодиодный индикатор (на кнопке передней панели)	Ровное свечение которого указывает, что диммер включен. В режиме ошибки индикатор мигает			
Степень защиты	IP20			
Рабочая температура	От 0 до 40 °С. В диапазоне от 40 до 70 °С при повышении температуры на 1 °С мощность ламп должна уменьшаться на 6 Вт			
Температура хранения	От 0 до +60 °С			
Ширина (кол-во модулей Ш = 9 мм)	4	4	8	8
Защитные устройства, предохранители	<ul style="list-style-type: none"> <li>■ Электронная защита от перегрузки, от перенапряжения, от перегрева</li> <li>■ Плавкий предохранитель</li> </ul>			
Стандарты	Соответствие стандартам EN 60669-2-1			
Директивы	Соответствие стандартам CE, EMC 89/336/EEC и LVD 73/23/EEC			

(1) Параллельное подключение до 25 кнопок без индикатора и 5 кнопок с индикатором.

(2) Только для STD400RC/RL-SAE и STD1000RL-SAE: параллельное подключение до 25 кнопок без индикатора.

# SCU

## SCU10-DIN

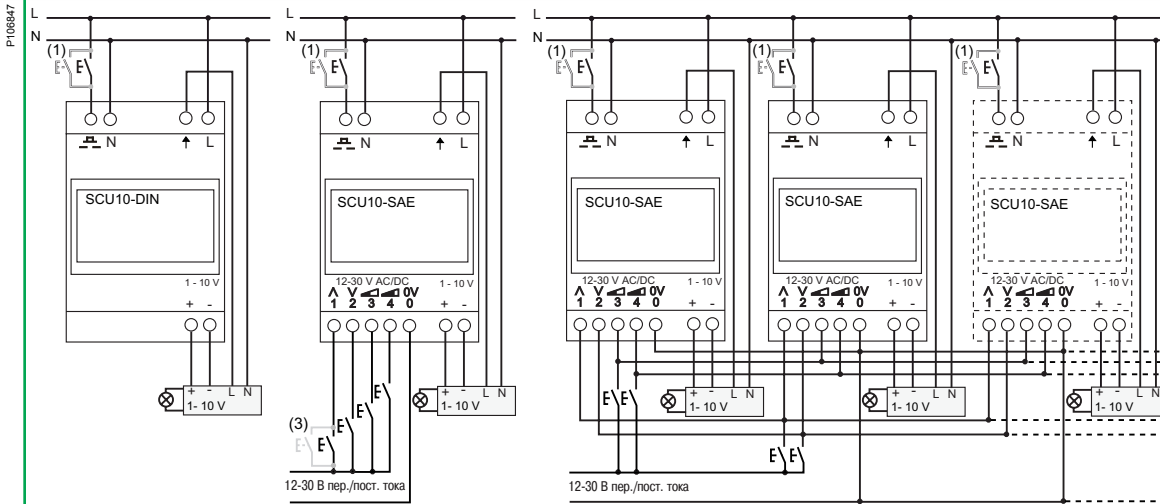
## SCU10-SAE

### 1 - 10 B

P112250



P112221



Для диммеров типа SAE: с помощью одной кнопки можно управлять группой, объединяющей до 20 диммеров моделей STD400RC/RL-SAE, STD1000RL-SAE и SCU10-SAE через их четыре дискретных входа

**CCTDD20011**

**CCTDD20012**

230 В пер. тока ± 10 %, 50 Гц

0.8 ВА

3 Вт

Короткое нажатие - включение/отключение света; длительное нажатие - плавное регулирование яркости

Короткое нажатие - включение/отключение света; длительное нажатие - плавное регулирование яркости:

- Возможность параллельного подключения до 25 дополнительных кнопок без индикатора
- Возможность параллельного подключения до 5 дополнительных кнопок с индикатором (подсветкой)

Ровное свечение которого указывает, что диммер включен. В режиме ошибки индикатор мигает.

IP20

От 0 до 40 °C. В диапазоне от 40 до 70 °C при повышении температуры на 1 °C мощность ламп должна уменьшаться на 6 Вт

От 0 до +60°C

8

8

- Электронная защита от перегрузки, от перенапряжения, от перегрева
- Плавкий предохранитель

Соответствие стандартам EN 60669-2-1

Соответствие стандартам CE, EMC 89/336/EEC and LVD 73/23/EEC

(3) Только для SCU10-SAE: параллельное подключение до 25 кнопок без индикатора.

# Диммеры STD и SCU

## STD400RC/RL-DIN & SAE

## STD1000RL-DIN & SAE

## SCU10-DIN & SAE

### Специальные характеристики

Тип		
Входное напряжение	12-30 В пер./пост. тока	
Диммеры <b>STD400RC/RL-SAE</b> , <b>STD1000RL-SAE</b> и <b>SCU10-SAE</b> снабжены четырьмя дискретными входами	Вход 1	Включение/отключение света и плавное увеличение/уменьшение яркости или только включение и плавное увеличение яркости (в зависимости от режима работы).
	Вход 2	отключение света и плавное уменьшение яркости (в зависимости от режима работы)
	Вход 3	запоминание уровня яркости 1 (по умолчанию 50%).
	Вход 4	запоминание уровня яркости 2 (по умолчанию 100%).
Максимальная длина кабеля	50 м	
Подключение к одному входу 12-30 В пер./пост. тока до 25 кнопок (без индикаторов!)		
Диммеры STD400RC/RL-DIN и STD400RC/RL-SAE позволяют изменять мощность всех регулируемых нагрузок. Они способны автоматически определять тип нагрузки и способ регулирования её мощности.		

### Таблица нагрузок

STD400RC/RL-DIN, STD400RC/RL-SAE	
Лампы накаливания и галогенные, 230 В	40 - 400 Вт
Лампы галогенные низковольтные с электронным или обычным трансформатором	40 - 400 Вт
Лампы галогенные низковольтные с обычным трансформатором	40 - 400 Вт
Лампы галогенные низковольтные с тороидальным трансформатором	40 - 300 Вт
Электродвигатели (вентиляторы и т.д.)	40 - 200 Вт
STD1000RL-DIN, STD1000RL-SAE	
Лампы накаливания и галогенные, 230 В	60 - 1000 Вт
Лампы галогенные низковольтные с обычным трансформатором	60 - 1000 Вт
Электродвигатели (вентиляторы и т.д.)	60 - 600 Вт
SCU10-DIN, SCU10-SAE	
Моно люминисцентные лампы с электронным балластом (диам. 26 мм)	50 x 18 Вт, 40 x 36 Вт, 25 x 58 Вт
Дуо люминисцентные лампы с электронным балластом (диам. 26 мм)	40 x 18 Вт, 20 x 36 Вт, 12 x 58 Вт
Компактные люминисцентные лампы с электронным балластом	До 1500 Вт, но не более 50 ламп

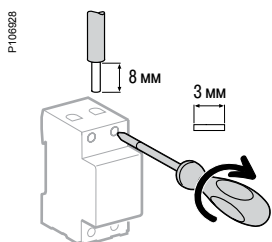
### Специфические возможности диммеров типа SAE

- Диммеры **STD400RC/RL-SAE**, **STD1000RL-SAE** и **SCU10-SAE** имеют два режима работы (**A** и **B**), которые используют дополнительные кнопки, подключенные к дискретным входам (входы 1, 2, 3 и 4).
- Режимы **A** и **B** переключаются одновременным замыканием дискретных входов 3 и 4 продолжительностью 10 с. После изменения режима работы светодиод и нагрузка начинают мигать до тех пор, пока кнопка не будет отпущена.
- В режиме **A** вход 1 используется следующим образом: кратковременное нажатие кнопки - включение, длительное - увеличение яркости; кратковременное нажатие кнопки - отключение, длительное - уменьшение яркости. Направление регулирования изменяется всякий раз при отпускании кнопки. Вход 2 всегда используется для отключения ламп.
- В режиме **B** вход 1 используется только для увеличения яркости при длительном нажатии и для включения ламп при коротком. Вход 2 используется для уменьшения яркости при длительном нажатии и для отключения ламп при коротком.
- Входы 3 и 4 предназначены для запоминания уровня яркости. Уровень яркости вызывает

### Общие функциональные возможности диммеров типа SAE и DIN

- Включение и отключение кратковременным нажатием кнопки на передней панели. После включения диммера встроенный в кнопку синий индикатор горит ровным светом.
- Изменение яркости ламп производится длительным нажатием кнопки на передней панели.
- Изменение направления регулирования (светлее/темнее) происходит всякий раз при отпускании кнопки.
- Диммер имеет функцию запоминания уровня яркости. После повторного включения он установит его таким, каким он был перед отключением.
- Дополнительные кнопки подключаются к зажимам и обладают теми же функциями, что и кнопка на передней панели.

### Коммутация



Тип	Момент затяжки	Медные кабели	
		Жёсткие	Гибкие или с наконечником
STD и SCU (разъём сверху)	0.5 Н·м	DB122946 4 мм²	DB123553 4 мм²
STD и SCU (разъём снизу)	0.5 Н·м	< 2.5 мм²	< 2.5 мм²

### Размеры (мм)

### Масса (г)

Диммеры/светодиоды	
STD400RC/RL-DIN	80
STD400RC/RL-SAE	90
STD1000RL-DIN	120
STD1000RL-SAE, SCU10	130

